



Vision

1:1 800-2000 VA



LINE INTERACTIVE



Tower



GS Nemko certified



Hot swap battery



Plug & Play installation



USB plug



HIGHLIGHTS

- **Protección superior**
- **Diseño compacto y moderno**
- **Alta disponibilidad**
- **Versatilidad**
- **Pantalla LCD**
- **Regulación automática de la tensión (AVR)**

La gama Vision está disponible en modelos de 800 VA a 2000 VA con tecnología digital sinusoidal. La gama Vision, con sus opciones avanzadas de comunicación y conectividad, es la solución ideal para instalaciones que requieren altísimos niveles de protección y versatilidad en el sistema de alimentación. Vision ofrece protección comprobada de los dispositivos de red periféricos, servidores y sistemas de backup de red.

PROTECCIÓN SUPERIOR

La gama Vision usa la tecnología LINE INTERACTIVE y ofrece una salida sinusoidal. Esta tecnología ofrece niveles de eficiencia del 98 % y por tanto un consumo reducido de energía. Además, asegura un alto nivel de protección contra las perturbaciones

de red. El regulador automático de tensión (AVR) ofrece protección contra las variaciones repentinas de intensidad, sobretensión y subtenensión, sin intervención de la batería. El uso reducido de la batería garantiza la disponibilidad de la batería al 100 % en caso de fallos de red y proporciona mayor autonomía. Los filtros EMI ofrecen mayor protección contra las variaciones repentinas de tensión y los impulsos transitorios. Cuando la alimentación de red falla, la carga recibe alimentación del inversor y recibe asimismo un suministro perfectamente sinusoidal para la máxima continuidad y fiabilidad. En pos del ahorro energético, la serie Vision cuenta con un botón de apagado para suprimir el consumo durante períodos prolongados de inactividad.

ALTA DISPONIBILIDAD

Una toma EnergyShare permite el relevo de carga y el apagado de los dispositivos periféricos menos sensibles para prolongar la vida de la batería para las cargas críticas. Las baterías Hot Swap pueden quitarse mediante el panel frontal para un mantenimiento del SAI fácil y seguro. La función de prueba de la batería detecta el posible deterioro del rendimiento de la misma.

Protección contra deep discharge para reducir el envejecimiento de la batería.

VERSATILIDAD

Función Cold Start que permite el encendido del SAI sin haber alimentación de red.

PANTALLA LCD

Los modelos Vision presentan una pantalla LCD retroiluminada que proporciona información sobre el estado del SAI, la carga y las prestaciones de la batería.

COMUNICACIÓN AVANZADA

- Comunicaciones avanzadas multiplataforma para todos los sistemas operativos y entornos de red: Software de monitorización y apagado PowerShield³ para sistemas operativos Windows 11, 10, 8, Server 2022, 2019, 2016 y versiones anteriores, Windows Server Virtualization Hyper-V, macOS, Linux, Citrix XenServer y otros sistemas operativos Unix;
- Interfaz de puerto serie USB o RS232 (ajustable);
- Slot de expansión para tarjetas de comunicación;
- Estado, mediciones, alarmas y parámetros de entradas, salidas y batería disponibles en la pantalla LCD.

CARACTERÍSTICAS

- Toma EnergyShare;
- Posibilidad de encendido del SAI sin alimentación de red (Cold Start);
- Las baterías pueden ser sustituidas por el usuario sin desconectar el equipo y sin interrupción de la carga (Hot Swap);
- Máxima fiabilidad y protección de ordenadores gracias al software de apagado PowerShield³, para la monitorización y el apagado, que puede descargarse gratuitamente de la web www.riello-ups.com;
- Configuración total mediante el software de configuración de herramientas del SAI
- Baterías altamente confiables (test de batería automático y manual);
- Protección incorporada contra cortocircuito
- Auto restart (al restablecerse la

alimentación de red, tras la descarga de las baterías);

- Sello de seguridad GS/Nemko.

GARANTÍA DE DOS AÑOS

OPCIONES

SOFTWARE

PowerShield³

PowerNetGuard

ACCESORIOS

NETMAN 208

MULTICOM 302

MULTICOM 352

MULTICOM 372

MULTICOM 384

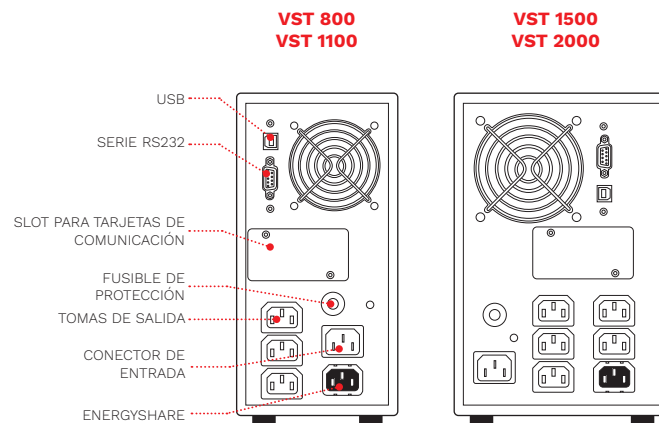
MULTICOM 411

MULTICOM 421

MULTI I/O

MULTIPANEL

DETALLES



MODELOS	VST 800	VST 1100	VST 1500	VST 2000
POTENCIA	800 VA/640 W	1100 VA/880 W	1500 VA/1200 W	2000 VA/1600 W
ENTRADA				
Tensión nominal [V]	220 / 230 / 240			
Tolerancia de tensión [V]	162 - 290			
Frecuencia nominal [Hz]	50/60 con selección automática			
Tolerancia de frecuencia	± 5 %			
SALIDA				
Tensión nominal [V]	220 / 230 / 240 ajustable			
Frecuencia [Hz]	50 o 60 con selección automática			
Forma de onda	Sinusoidal			
BATERÍAS				
Tipo	VRLA AGM a base de plomo sin mantenimiento			
Tiempo de carga	4-6 h			
ESPECIFICACIONES GENERALES				
Peso neto [kg]	10.5	11.3	16.5	18.5
Peso bruto [kg]	12.2	13	18.4	20.4
Dimensiones (ancho x largo x alto) [mm]	120x443x247		160x443x247	
Dimensiones del embalaje (ancho x largo x alto) [mm]	208x530x342		250x540x354	
Dispositivos de protección	Sobrecarga - cortocircuito - sobretensión - subtensión - temperatura - batería excesivamente baja			
Comunicaciones	USB / RS232 / slot para interfaz de comunicación			
Conectores de entrada	1x IEC 320 C14 (10 A)			
Tomas de salida	4x IEC 320 C13 (10 A)		6x IEC 320 C13 (10 A)	
Normas	Directivas europeas: Directiva de baja tensión LV 2014/35/UE Directiva de compatibilidad electromagnética EMC 2014/30/UE Normas: Seguridad IEC EN 62040-1; EMC IEC EN 62040-2; cumple con RoHS			
Color	RAL 9005			
Temperatura ambiente para el SAI	0 °C - +40 °C			
Temperatura recomendada para la vida de la batería	+20 °C - +25 °C			
Rango de humedad relativa	5-95 % sin condensación			
Ruido [dBA]	<40			

La información contenida en este documento está sujeta a cambios sin previo aviso. Riello UPS no asume ninguna responsabilidad por los errores que puedan aparecer en este documento. DATVSTAY23DRES